

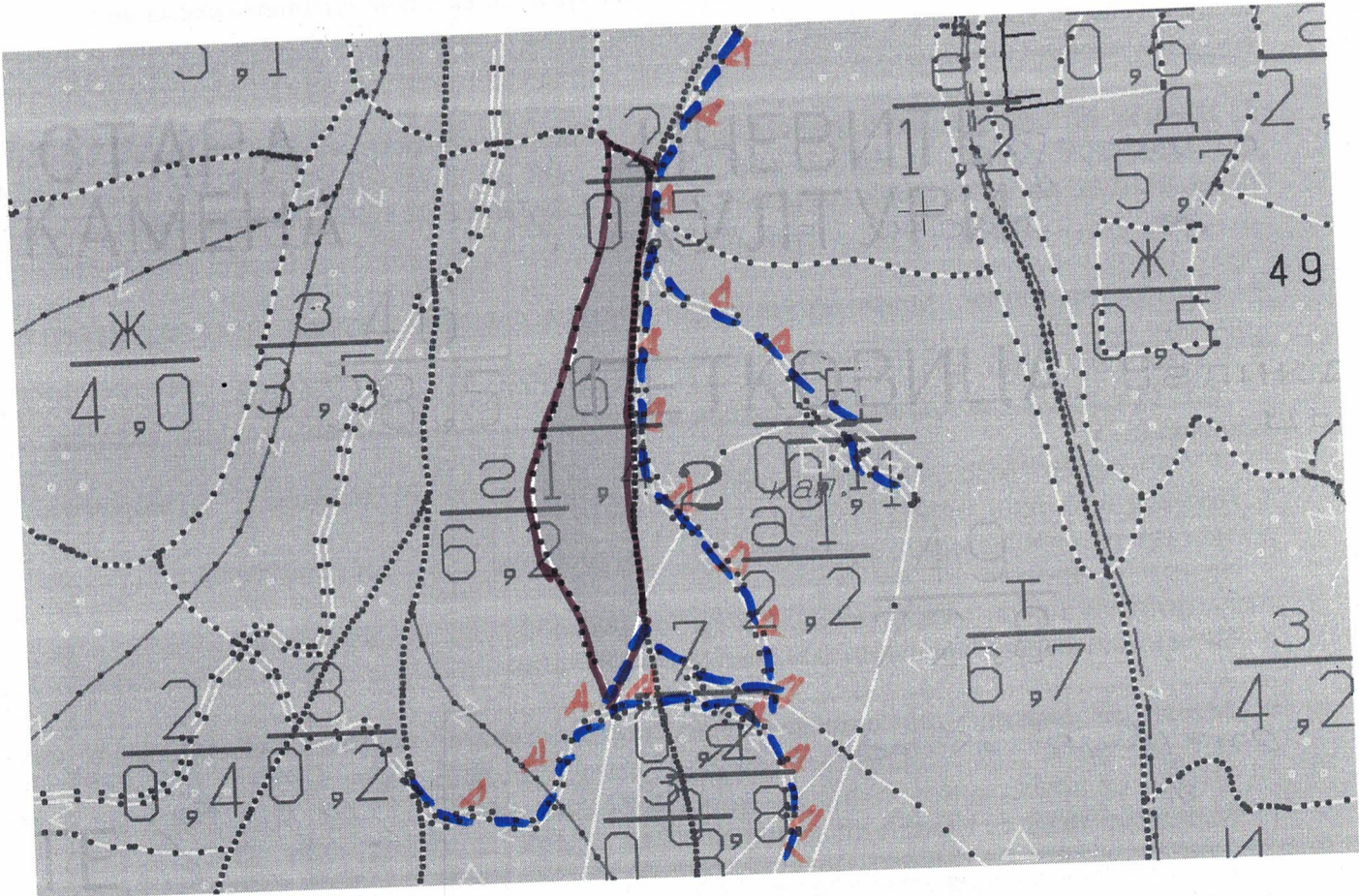
Заявена информация
на основание чл. 53, ал. 6
от НСГ

Утвърдил:
име, фамилия, / подпис:
/попълва се само в случаите на чл. 53, ал. 4 от НСГ/
дата:г.,
№ и дата на удостоверение за упражняване на
лесовъдска практика:

дата: 03.11.25г.,
№ и дата на удостоверението за упражняване на
лесовъдска практика: 1303/10.05.12г.

ТЕХНОЛОГИЧЕН ПЛАН №

За добив на дървесина от отдел..... подотдел.....
На ТП ДГС/ДЛС/УОГС.....
Община.....; Землище.....; /попълва се само за държавни гори/
имот с (кадастрален идентификатор/КВС) №....., /попълва се само за недържавни гори/
I. Схема за добива на дървесина от насаждението



Легенда:

±±±±± проектирани коларски вр. извозни пътища
— съществуващи извозни пътища
— съществуващ автомобилен път
~~~~~ просека  
.....

»»»»» проектирани тракторни вр. извозни пътища  
▲▲▲▲▲ временен склад  
xxxxxxx трасе на въжена линия  
—+—+—+— проектиран автомобилен път  
— граници на обекта

На схемата задължително се нанасят контурите на насаждението/имота, съществуващите и проектирани временни горски пътища, просеките, просеките за въжени линии, извозни пътища, временни складове както и връзката им със съществуващата автомобилна пътна мрежа.

### II. Характеристика на насаждението

1. Вид на сечта ..... / интензивност 15%  
Втори вид сеч ..... / интензивност .....%  
2. Площ на подотдела ..... ха Размер на сечицето ..... ха  
3. Състав по план/програма ..... действителен .....  
4. Запас на 1 ха: с клонови ..... куб.м/ха, без клонови ..... куб.м/ха.



5. Среден наклон на терена ..... 14 ..... градуса.

6. Очакван добив от маркираната дървесина ..... лежаща маса, куб.м.

| дърв. вид категория | 2б | кк | ак | БК | дърв. вид категория | сб | кк | ак | БК | дърв. вид категория | сб | кк | ак | БК | дърв. вид категория | сб | кк | ак | БК |
|---------------------|----|----|----|----|---------------------|----|----|----|----|---------------------|----|----|----|----|---------------------|----|----|----|----|
| едра                | 37 | -  | -  | -  | дребна              | 1  | -  | -  | -  | дърва               | 10 | 3  | 7  | 7  | дърва               | 10 | 3  | 7  | 7  |
| средна              | 77 | -  | -  | -  |                     |    |    |    |    |                     |    |    |    |    |                     |    |    |    |    |

7. Наличие и характеристика на подраста преди сечта (състав, възраст, средна височина, % на покритие) Наличие на подраст от кестен

8. Средно извозно разстояние 100 м

9. Други характеристики на насаждението (токовища, сватбовища, надлесни дървета, сервитути, защитени територии, Natura 2000, защитени видове описани в доклада за гори с висока консервационна стойност, мъртва дървесина, вододайни зони, биологично разнообразие и др.)

### III. Технологични указания и параметри на технологичната инфраструктура

1. Дървесината в насаждението да се добива при спазване на технологичната схема по т. I

2. Сечта ще се извършва с (моторен трион, ръчно, машини; кастренето на отсечените стъбла се извършва: в сечище, на временен склад)

3. Извозът от сечището до временните складове ще се осъществява с св. бр. авто с надеждна и устойчива конструкция на (цели стъбла, дълги/къси секции, сортименти, чипс и др.; с влачене по терена, изцяло натоварени).

4. Проектирани нови горски автомобилни пътища съгласно Наредба 5 за строителството в горските територии без промяна на предназначението им: дължина ..... м. ширина ..... м.

5. Изграждане/ремонт на временни извозни горски пътища (вярното се подчертава):

5.1. Тракторни – допустимо разстояние между тях ..... м (не по-малко от 40 м), дължина ..... м, ширина 4 м.

5.2. Коларски - разстояние между тях ..... м (не по-малко от 40 м), дължина ..... м, ширина ..... м

6. Просеки за въжени линии: ..... бр. допустимо разстояние между просеките ..... м., дължина ..... м., ширина ..... м.

7. Направа на просеки ..... бр. допустимо разстояние между тях ..... м., дължина ..... м., ширина ..... м.

8. Изграждане на нови временни складове (бр., площ в ха) .....

9. Мерки за опазване на оставащите на корен дървета, подраста, младияка и почвата опазване от отсечане на стъбла

10. Начини на почистване на сечището рационално, ръчно, механизирено

11. Материалите ще се извозят до временен склад ..... М. Транспорт когато мястото на временния склад няма данни, позволяващи точното му определяне или попада извън мащаба на схемата по т. I, се посочват географските му координати в градуси, минути и секунди.

12. Други указания: всички работи ще се правят с бр. авто

Да се изнасят битовите отпадъци от сечището извън горските територии на определените за това места.

13. Всички операции по подготвителните и основните работи да се извършват съгласно изискванията на Правилника за здравословни и безопасни условия на труд в горите и правилата за противопожарна безопасност в горите.

Изготвил: Михаил Кръстанов Заместна информация  
дата: 18.08.2020 на основание тл. 98, ал. 3  
Място на издаване: Д.И. - ИС, Б.С. - ИС от НЧРВББТ  
№ и дата на удостоверение за упражняване на лесовъдска практика: .....

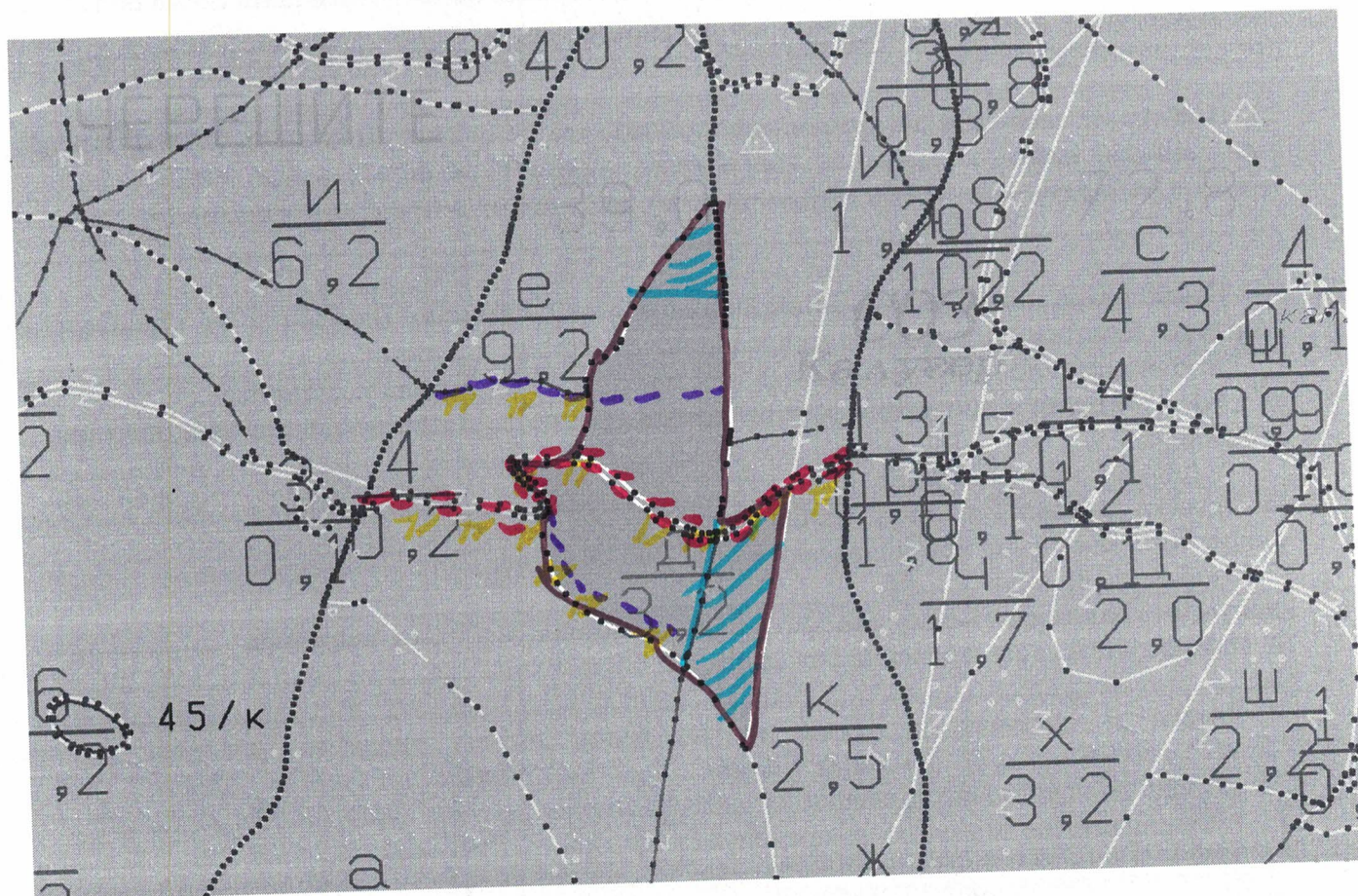
ЗАПОЗНАТ с технологичния план: ..... /попълва се след издаването на разрешителното за сеч/  
Лицето по чл. 108, ал. 2 от ЗГ, на което е издадено разрешително за сеч № .....

№ и дата на удостоверение за упражняване на лесовъдска практика: ..... /трите имена, подпис, дата - /



№ и дата на удостоверението за упражняване на  
лесовъдска практика: .....

За добив на дървесина от отдел.....подотдел.....  
 На ТП ДГС/ДДС/УОГС...../потъква се само за държавни гори/  
 Община.....; Землище.....с. Карен;  
 имот с (кадастрален идентификатор/КВС) №....., /потъква се само за недържавни гори/  
**I. Схема за добива на дървесина от насаждението**



Немаршант

☐ ..... граница на одност

4. Запас на 1 ха: с клони.....куб.м/ха, без клони .....куб. м/ха



5. Среден наклон на терена ..... 27 ..... градуса.

6. Очакван добив от маркираната дървесина ..... 80 ..... лежаща маса, куб.м.

| дърв. вид<br>категория | БК | ДП | ГБ | АК | УА | дърв. вид<br>категория | БК | ДП | ГБ | АК | УА | дърв. вид<br>категория | БК | ДП | ГБ | АК | УА | дърв. вид<br>категория | БК | ДП | ГБ | АК | УА |
|------------------------|----|----|----|----|----|------------------------|----|----|----|----|----|------------------------|----|----|----|----|----|------------------------|----|----|----|----|----|
| едра                   | 6  | 1  | 1  | 1  | 1  | едра                   | 1  | 1  | 1  | 1  | 1  | едра                   | 1  | 1  | 1  | 1  | 1  | едра                   | 1  | 1  | 1  | 1  | 1  |
| средна                 | 1  | 1  | 1  | 1  | 1  | средна                 | 1  | 1  | 1  | 1  | 1  | средна                 | 1  | 1  | 1  | 1  | 1  | средна                 | 1  | 1  | 1  | 1  | 1  |

7. Наличие и характеристика на подраства преди сечта (състав, възраст, средна височина, % на покритие) ..... Н.В.М.А. ..... 100%

8. Средно извозно разстояние ..... 250 м.

9. Други характеристики на насаждението (токовища, сватбовища, надлесни дървета, сервитути, защитени територии, Натура 2000, защитени видове описани в доклада за гори с висока консервационна стойност, мъртва дървесина, вододайни зони, биологично разнообразие и др.)

### III. Технологични указания и параметри на технологичната инфраструктура

1. Дървесината в насаждението да се добива при спазване на технологичната схема по т. I

2. Сечта ще се извършва с (моторен трион, ръчно, машини; кастренето на отсечените стъбла се извършва: в сечище, на временен склад)

3. Извозът от сечището до временните складове ще се осъществява с ..... с ледосек и ..... ръчно ..... с ледосек и ..... на (цели стъбла, дълги/къси секции, сортименти, чипс и др.; с влачене по терена, изцяло натоварени)

4. Проектирани нови горски автомобилни пътища съгласно Наредба 5 за строителството в горските територии без промяна на предназначението им: дължина ..... м. широчина ..... м.

5. Изграждане/ремонт на временни извозни горски пътища (вярното се подчертава):

5.1. Тракторни – допустимо разстояние между тях ..... м (не по-малко от 40 м), дължина ..... м, широчина 4 м.

5.2. Коларски - разстояние между тях ..... м (не по-малко от 40 м), дължина ..... м, широчина ... м

6. Просеки за въжени линии: ..... бр.

допустимо разстояние между просеките ..... м., дължина ..... м., широчина ..... м.

7. Направа на просеки ..... бр.

допустимо разстояние между тях ..... м., дължина ..... м., широчина ..... м.

8. Изграждане на нови временни складове (бр., площ в ха) .....

9. Мерки за опазване на оставащите на корен дървета, подраства, младияка и почвата ..... опазване от оставащите на корен дървета, подраства, младияка и почвата

10. Начини на почистване на сечището ..... ръчно ..... машинно

11. Материалите ще се извозят до временен склад ..... машинно ..... машинно ..... когато мястото на временния склад няма данни, позволяващи точното му определяне или подава извън мащаба на схемата по т. I, се посочват географските му координати в градуси, минути и секунди.

12. Други указания: ..... опазване от оставащите на корен дървета, подраства, младияка и почвата

Да се изнасят битовите отпадъци от сечището извън горските територии на определените за това места.

13. Всички операции по подготвителните и основните работи да се извършват съгласно изискванията на Правилника за здравословни и безопасни условия на труд в горите и правилата за противопожарна безопасност в горите.

Изготвил: ..... /подпис, име и фамилия/

дата: 23.10.2015

Място на издаване: ..... 51-АБС, 10-АБС

№ и дата на удостоверение за упражняване на лесовъдска практика: 2012/2015. 2011.6

ЗАПОЗНАТ с технологичния план: ..... /попълва се след издаването на разрешителното за сеч/  
Лицето по чл. 108, ал. 2 от ЗГ, на което е издадено разрешително за сеч № .....

№ и дата на удостоверението за упражняване на лесовъдска практика: ..... /трите имена, подпис, дата - /



Утвърдил:.....

име, фамилия,/ подпис: .....

/попълва се само в случаите на чл. 53, ал. 4 от НСГ/

дата:.....г.,

№ и дата на удостоверение за упражняване на лесовъдска практика: .....

дата:.....г.,

№ и дата на удостоверение за упражняване на лесовъдска практика: 1303/10.09.12 г

## ТЕХНОЛОГИЧЕН ПЛАН № ....

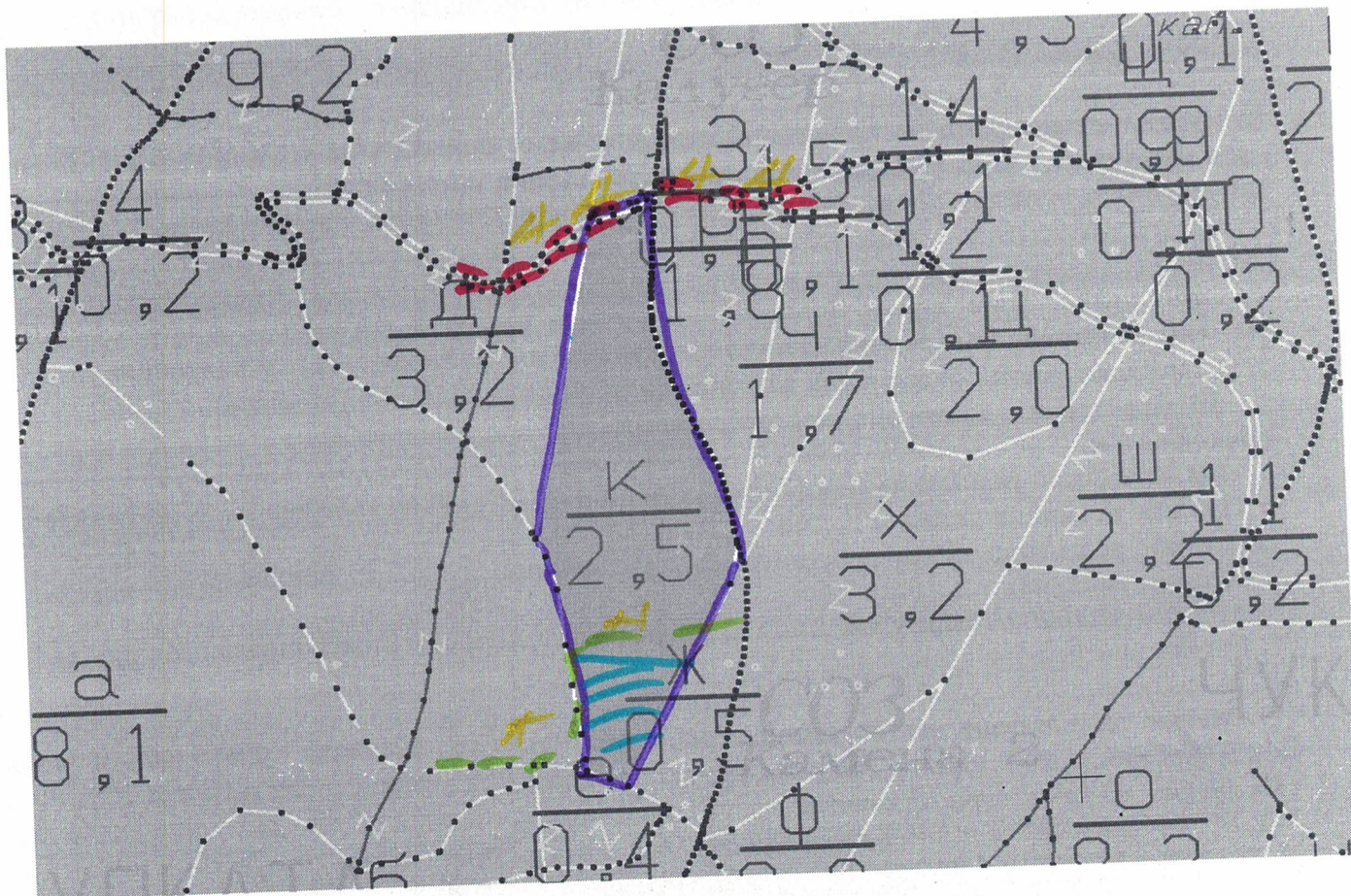
За добив на дървесина от отдел.....подотдел.....

На ТП ДГС/ДЛС/УОГС...../попълва се само за държавни гори/

Община.....; Землище.....;

имот с (кадастрален идентификатор/КВС) №....., /попълва се само за недържавни гори/

## I. Схема за добива на дървесина от насаждението



## Легенда:

++++ проектирани коларски вр. извозни пътища

- - - - - съществуващи извозни пътища

===== съществуващ автомобилен път

~~~~~ просека

[blue hatched box] извадка за проба

->->->->- проектирани тракторни вр. извозни пътища

▲▲▲▲ временен склад

xxxxxx трасе на въжена линия

=+=+=+ проектиран автомобилен път

[purple outline box] граница на одр

На схемата задължително се нанасят контурите на насаждението/имота, съществуващите и проектирани временни горски пътища, просеките, просеките за въжени линии, извозни пътища, временни складове както и връзката им със съществуващата автомобилна пътна мрежа.

II. Характеристика на насаждението

1. Вид на сечта / интензивност 15 %

Втори вид сеч / интензивност %

2. Площ на подотдела 2,8 ха Размер на сечището 2,5 ха

3. Състав по план/програма 80% хв, 20% дх, действителен 148 куб. м/ха

4. Запас на 1 ха: с клонови 445 куб. м/ха, без клонови 148 куб. м/ха

6. Очакван добив от маркираната дървесина 109 лежаща маса, куб.м.

7.Наличие и характеристика на подраства преди сечта (състав, възраст, средна височина, % на покритие) 4249 10000

9. Други характеристики на насаждението (токовища, сватбовища, надлесни дървета, сервитути, защитени територии, Натура 2000, защитени видове описани в доклада за гори с висока конзервационна стойност, мъртва дървесина, вододайни зони, биологично разнообразие и др.)

2. Сечта ще се извършва с (моторен трион, ръчно, машини; кастренето на отсечените стъбла се извършва: в сечище, на временен склад)

№ и дата на удостоверение за упражняване на лесовъдска практика: / трите имена, подпис, дата - /